

# L'Homme, notre richesse

L'ambition d'AKTEHOM depuis 2005 est double.

■ Accompagner nos clients dans leurs projets en considérant que leurs challenges techniques et scientifiques ne peuvent avancer sans que les **Hommes ne soient eux même considérés comme des éléments clés dans la réussite d'un projet**. Nous avons élaboré des offres spécifiques permettant d'accompagner les individus et les équipes à intégrer les évolutions d'organisation et de culture.

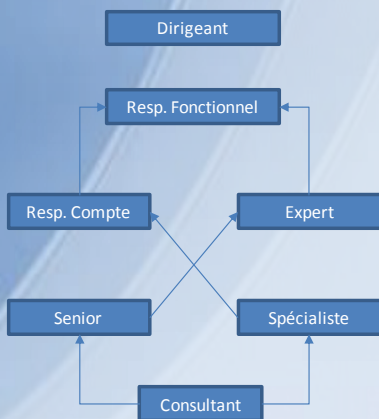
■ Construire notre richesse et notre valeur ajoutée sur les Consultants qui en constituent son équipe. Leurs compétences et Expertises sont indispensables mais leurs aptitudes relationnelles, leurs capacités de projection et d'évolutions sont **créateurs de richesses**. L'évolution des consultants AKTEHOM est essentielle et se situe au centre de nos modes de fonctionnement et de management.

## Un métier... consultant autrement

Etre consultant chez AKTEHOM est un métier à part entière. Il consiste, dans le cadre de nos domaines de compétences que sont la caractérisation des produits et des procédés, à accompagner nos clients dans des environnements et contextes bien différents. Les problématiques sont souvent spécifiques. Chaque consultant est amené à gérer plusieurs problématiques, projets en même temps. **Il est toujours encadré, formé et managé par AKTEHOM**. Nous travaillons en équipe projet et avons à disposition un outil et une équipe de spécialistes et experts permettant de capitaliser et valoriser nos savoirs.

## Des filières d'évolutions adaptées

Deux filières d'évolutions à la fois spécifiques et complémentaires permettent d'évoluer chez AKTEHOM. Chaque consultant peut ainsi se développer en fonction de ses capacités, de ses talents et ses envies. Le système de management d'AKTEHOM doit permettre à chacun de créer et trouver sa propre route et trouver son propre épanouissement dans lequel il pourra s'exprimer au mieux.



## Système de management

Chaque consultant est accompagné et coaché par un manager qui le suit dans son évolution, dans son métier de consultant AKTEHOM.

Deux entretiens par an permettent d'évaluer les compétences et aptitudes nécessaires à sa progression. Il s'agit de construire son avenir, de définir son plan de développement ainsi que les moyens associés à mettre en œuvre. Un plan de formation individuel et collectif est élaboré tous les ans.

		Tronc Commun		
Eval	2010	T1	T2	T3
5,0				
5				
7				
5				
6				
4				
6				
4				
5				

**Tronc Commun**  
Comportement vis-à-vis des valeurs AKT  
Capacité prise en charge de sa propre évolution  
Implication dans le développement AKT  
Contribution à l'image AKT  
Capacité au management des Hommes  
Esprit d'équipe et communication  
Relation client

		Filière Afilaine		
Eval	2010	Condamé	Senior	Resp. Compte
5,0				
5				
4				
3				
5				
8				

**Filière Afilaine**  
Responsabilité & gestion mission  
Implication dans l'atteinte du budget AKT  
Capacité de mise en œuvre du processus de  
Qualité des livrables  
Transfert savoir, savoir-faire, savoir-être  
Capacité à générer de la valeur  
Implication dans le processus de capitalisation

		Filière Expertise		
Eval	2010	Condamé	Spécialiste	Expert
5,0				
3				
5				
3				
4				
5				
2				
5				
3				

**Filière Expertise**  
Développement des connaissances du domaine  
Capitalisation et partage des pratiques &  
Développement commercial du domaine  
Impulsion dynamique AKT sur domaine  
Contenu technique des livrables  
Valeur & historiographie cibles domaine  
Respect du budget fonctionnel alloué au domaine  
Implication pour la notoriété AKT sur le domaine



Des actes et des hommes